



— LES CIGOGNES —

MAISON SERVICES

Senior



Sommaire

1. Pourquoi “Les cigognes” ?
2. Présentation du projet
3. Nos services et points forts

Pourquoi “Les Cigognes” ?

Le nom "Les Cigognes" a été choisi pour **deux raisons principales** :

D'une part, "Les Cigognes" rend hommage à l'ancien propriétaire de la maison, membre de l'escadron du même nom lors de la Première Guerre mondiale, qui a marqué ce lieu de son empreinte.

D'autre part, la cigogne est un symbole chargé de sens. À l'origine plutôt associée aux enfants, elle représente également les personnes âgées. Dans de nombreuses cultures, elle est associée à la sagesse, à la longévité et au respect envers les anciens. Cet oiseau majestueux est souvent perçu comme un protecteur des générations, incarnant le cycle de la vie. Il évoque la bienveillance et le soin, des valeurs fondamentales dans l'accompagnement des personnes âgées.

En choisissant ce nom, nous soulignons notre engagement à honorer et à respecter nos aînés, en leur offrant un lieu de vie empreint de dignité et de sérénité.



Présentation du projet



Les Cigognes, un cadre de vie convivial et sécurisant



Maison située à Saint-Cyr-au-Mont-d'Or à 500m à pieds du centre et de ses commerces et à proximité de Lyon.



Personnes âgées souhaitant maintenir du lien social.
Personnes en perte d'autonomie.



7 appartements T2 offrant un cadre de vie familial, sécurisé et confortable avec des parties communes et un jardin aménagé !

+ une vue dégagée sur Lyon !



Un cadre sécurisant et chaleureux, pensé pour les personnes âgées souhaitant rester autonomes tout en bénéficiant d'un accompagnement rassurant et d'une vie sociale partagée.



Vous bénéficiez de temps partagés par jour avec une **Maîtresse de maison**.

La nuit, votre sécurité est assurée par une **présence sur place ou une astreinte**

immédiate située à moins de 15 minutes, garantissant ainsi une assistance réactive et bienveillante à tout moment.

Nos services et points forts

Plus qu'une Maison, Les Cigognes est un **véritable lieu de vie** et d'aide où vous vous sentirez comme chez vous.

- + flexibilité et bien-être : posez vos valises le temps d'un séjour temporaire, à partir d'une semaine
- + Maîtresse de maison et astreinte rassurante de nuit
- + un salon et une cuisine partagée
- + une salle détente (TV, piano...)
- + des animations qui seront co- construites entre les résidents
- + partage de repas conviviaux, petits-déjeuners et goûter
- + possibilité du portage de repas par nos partenaires Pignol & Restalliance
- + un animal de compagnie possible
- + un jardin paysager et potager
- + accompagnement véhiculé possible

Un accompagnement **personnalisé et familial**

EHPAD : 50 à 120 résidents en moyenne
(<https://www.pour-les-personnes-agees.gouv.fr>)



Les Cigognes
- de 10 résidents

**soins médicaux assurés par les professionnels libéraux de votre choix.*

***si vous avez besoin d'aide quotidienne, vous êtes libre de choisir votre prestataire d'aide à domicile.*

ANNEXES : PLANS RDC

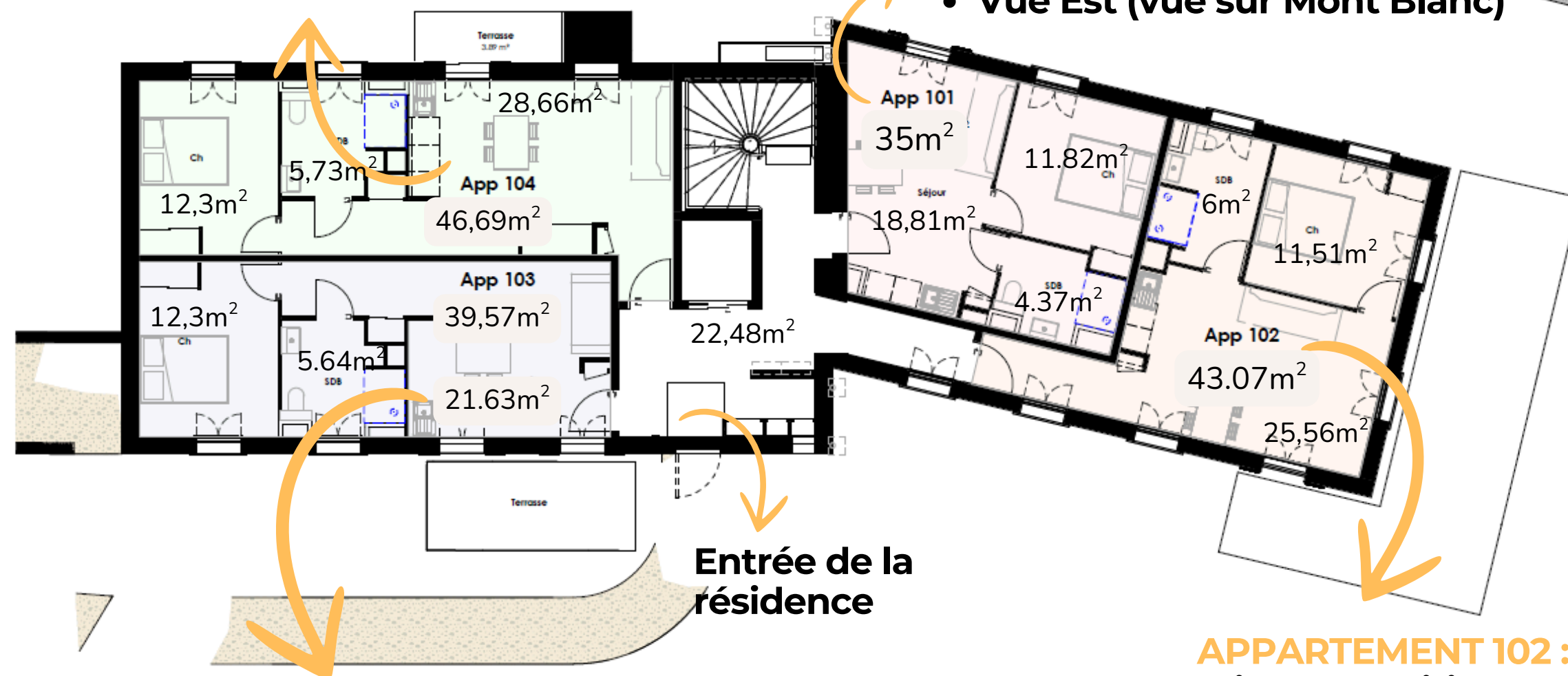


APPARTEMENT 104 :

- Terrasse privative
- Vue Est (vue sur Mont Blanc)

APPARTEMENT 101 :

- Vue Est (vue sur Mont Blanc)

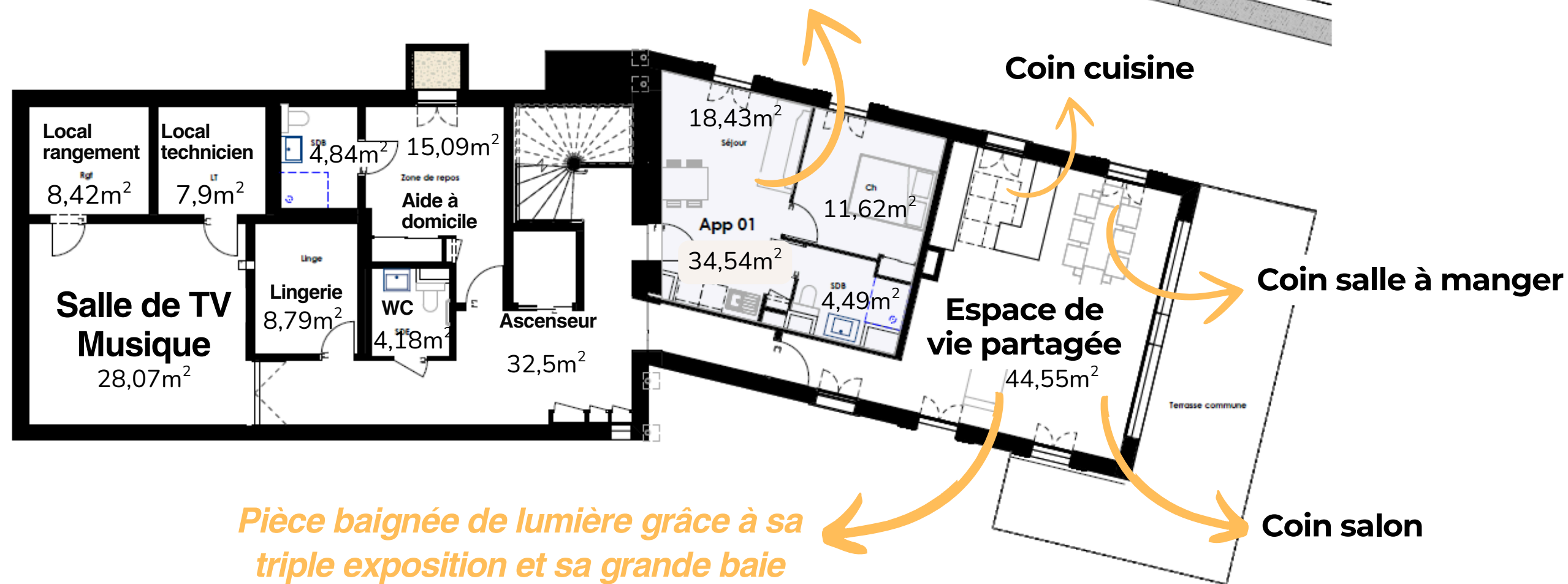


ANNEXES : PLANS REZ DE JARDIN



APPARTEMENT 01 :

- Terrasse privative
- Vue Est (vue sur Mont Blanc)



Pièce baignée de lumière grâce à sa triple exposition et sa grande baie vitrée offrant une vue imprenable sur Lyon et Fourvière !

R-1
Ech : 1 : 100

SEBASTIEN
BARTHE
ASB
ARCHITECTE

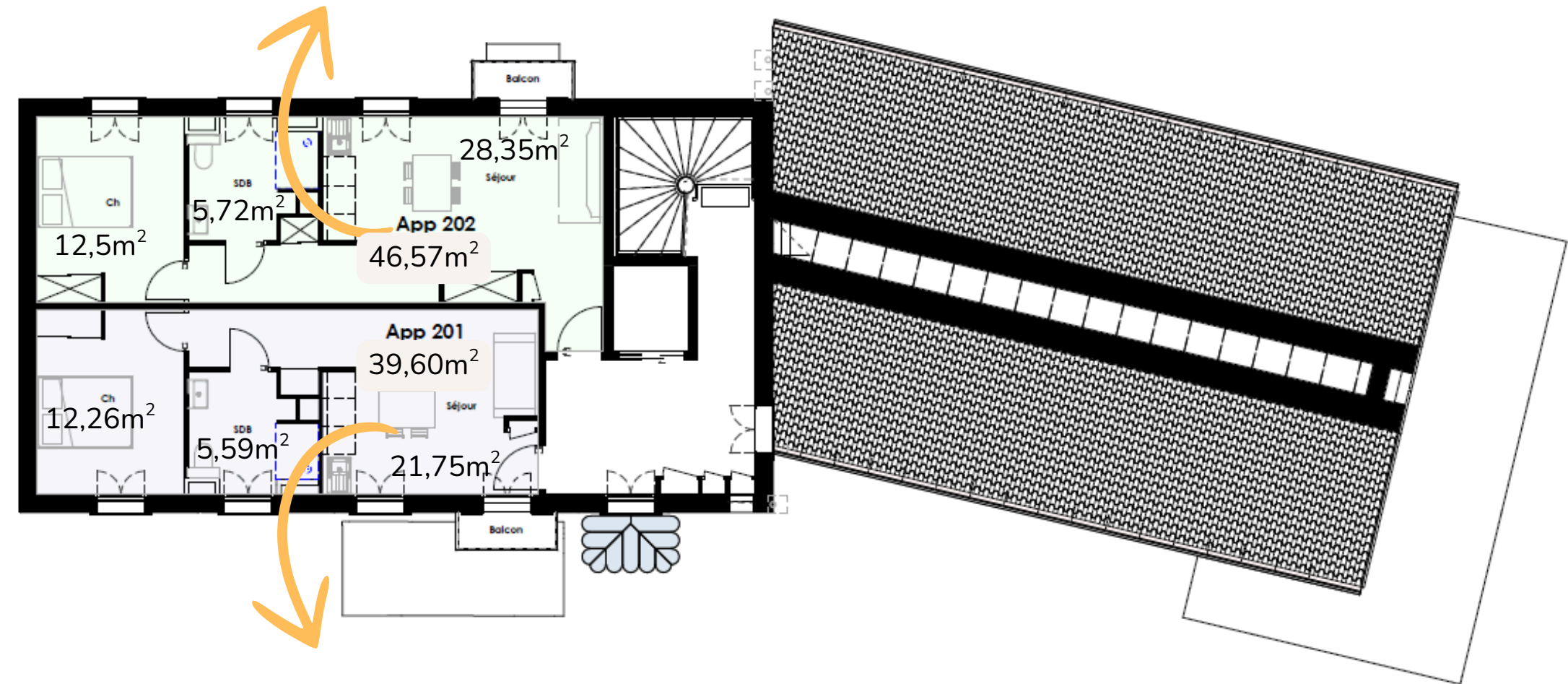
Affaire N° 19-65 Construction d'un ensemble d'individuels	Commune St Cyr-au-Mont-D'or	ASB + Architecte Sébastien Barthe
Titre du plan Plan REZ DE JARDIN	Maître d'ouvrage M. et Mme Calonne	14 Chemin des Vieilles Vignes - 38200 VIENNE Tel: 04.74.85.24.00 - Fax: 04.74.85.22.43 agence@sebastienbarthe.fr www.sebastienbarthe.fr
Echelle 1 : 100	Date 20-11-2024	SARL ASB-ARCHITECTE Sébastien BARTHE gérant/ Capital Social 10 000 € N° d'immatriculation au registre du commerce: 788 938 874 RCS Vienne N° d'inscription à l'Ordre des architectes: 11 5618

ANNEXES : PLANS R+1



APPARTEMENT 202 :

- Balcon
- Vue Est (vue sur Mont Blanc)



APPARTEMENT 201 :

- Balcon
- Vue Ouest et vue sur Fourvière

R+1
Ech : 1 : 100

SEBASTIEN
BARTHE
ASB
ARCHITECTE

Affaire N° 19-65 Construction d'un ensemble d'individuels	Commune St Cyr-au-Mont-D'or	ASB + Architecte Sébastien Barthe 14 Chemin des Vieilles Vignes - 38200 VIENNE Tel: 04.74.85.24.00 - Fax: 04.74.85.22.43 agence@sebastienbarthe.fr www.sebastienbarthe.fr
Titre du plan Plan Etage R+1 vente	Maître d'ouvrage M. et Mme Calonne	
Echelle 1 : 100	Date 20-11-2024	<small>SARL ASB+ARCHITECTE Sébastien BARTHE gérant/ Capital Social 10 000 € N° d'immatriculation au registre du commerce: 783 938 879 RCS VIENNE N° d'inscription à l'Ordre des architectes: 115656</small>



Pour toute demande de renseignements, veuillez contacter :

Théophane Calonne

06.18.62.21.32

tc@lescigognes.fr

Plan d'accès

