



— LES CIGOGNES —

MAISON SERVICES *Senior*



Sommaire

1. Pourquoi “Les cigognes” ?
2. Présentation du projet
3. Nos services et points forts

Pourquoi “Les Cigognes” ?

Le nom "Les Cigognes" a été choisi pour **deux raisons principales** :

D'une part, "Les Cigognes" rend hommage à l'ancien propriétaire de la maison, membre de l'escadron du même nom lors de la Première Guerre mondiale, qui a marqué ce lieu de son empreinte.

D'autre part, la cigogne est un symbole chargé de sens. À l'origine plutôt associée aux enfants, elle représente également les personnes âgées. Dans de nombreuses cultures, elle est associée à la sagesse, à la longévité et au respect envers les anciens. Cet oiseau majestueux est souvent perçu comme un protecteur des générations, incarnant le cycle de la vie. Il évoque la bienveillance et le soin, des valeurs fondamentales dans l'accompagnement des personnes âgées.

En choisissant ce nom, nous soulignons notre engagement à honorer et à respecter nos aînés, en leur offrant un lieu de vie empreint de dignité et de sérénité.



Présentation du projet

Les Cigognes, un cadre de vie convivial et sécurisant



Maison située à Saint-Cyr-au-Mont-d'Or à 500m à pieds du centre et de ses commerces et à proximité de Lyon.



Personnes âgées souhaitant maintenir du lien social.
Personnes en perte d'autonomie.



7 appartements T2 offrant un cadre de vie familial, sécurisé et confortable avec des parties communes et un jardin aménagé !

 *+ une vue dégagée sur Lyon !*



Un cadre sécurisant et chaleureux, pensé pour les personnes âgées souhaitant rester autonomes tout en bénéficiant d'un accompagnement rassurant et d'une vie sociale partagée.



Vous bénéficiez d'une prise en charge mutualisée de jour par une **Maîtresse de maison**.

La nuit, votre sécurité est assurée par une **présence sur place ou une astreinte immédiate** située à moins de 15 minutes, garantissant ainsi une assistance réactive et bienveillante à tout moment.

Nos services et points forts

Plus qu'une Maison, Les Cigognes est un **véritable lieu de vie** et d'aide où vous vous sentirez comme chez vous.

- + Maîtresse de maison et astreinte rassurante de nuit
- + un salon et une cuisine partagée
- + une salle détente (cinéma, piano...)
- + des animations qui seront co- construites entre les résidents
- + partage de repas conviviaux, petits-déjeuners et goûter
- + possibilité du portage de repas par nos partenaires Pignol & Restalliance
- + un animal de compagnie possible
- + un jardin paysager et potager
- + accompagnement véhiculé possible

Un accompagnement **personnalisé et familial**

EHPAD : 50 à 120 résidents en moyenne
(<https://www.pour-les-personnes-agees.gouv.fr>)

Vs

Les Cigognes
- de 15 résidents

**soins médicaux assurés par les professionnels libéraux de votre choix.*

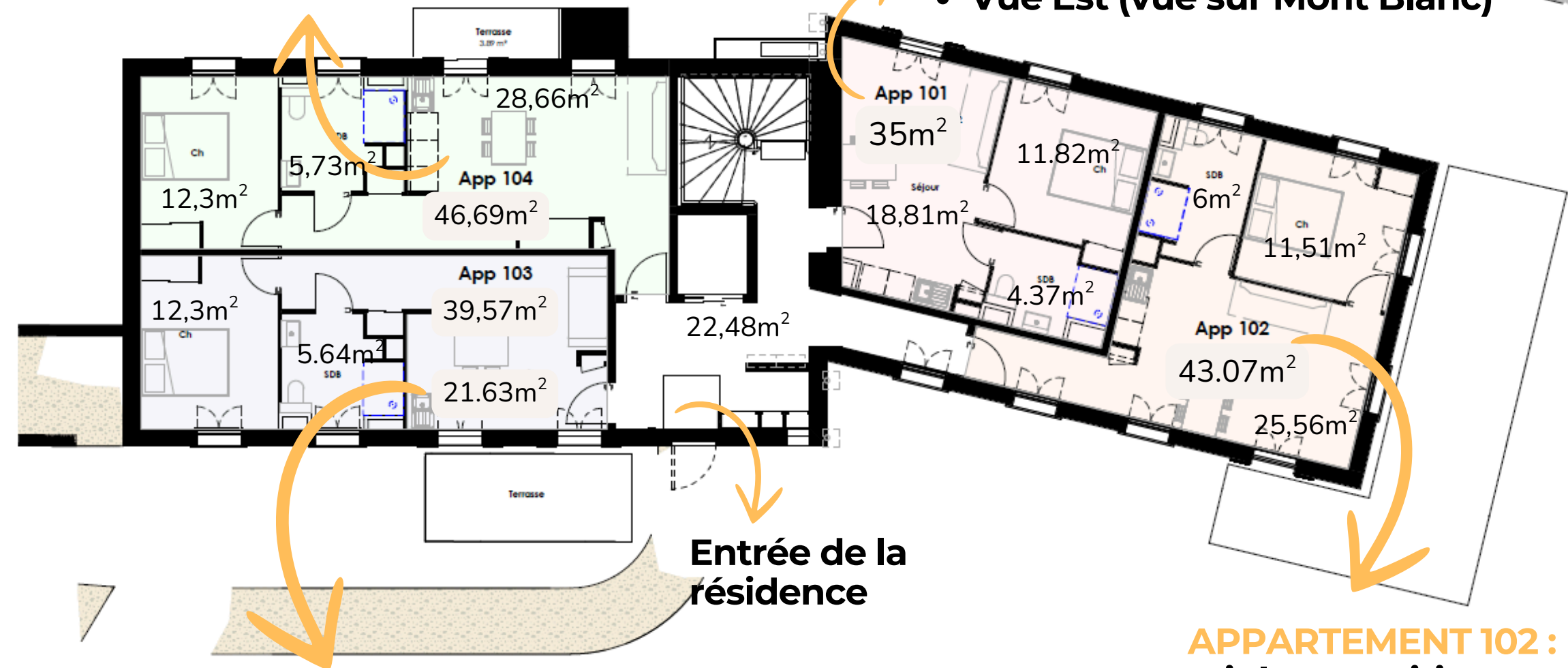
***si vous avez besoin de plus d'une heure d'aide quotidienne, vous êtes libre de choisir votre prestataire d'aide à domicile.*

ANNEXES : PLANS RDC



APPARTEMENT 104 :

- Terrasse privative
- Vue Est (vue sur Mont Blanc)



RDC
Ech : 1 : 100

APPARTEMENT 103 :

- Terrasse privative
- Vue Ouest

APPARTEMENT 101 :

- Vue Est (vue sur Mont Blanc)

APPARTEMENT 102 :

Triple Exposition :

- Vue Lyon (Fourvière)
- Vue Est (vue sur Mont Blanc)
- Vue Ouest

SEBASTIEN
BARTHE
ASB
ARCHITECTE

Affaire N° 19-65
Construction d'un ensemble d'individuels

Titre du plan
Plan Etage RDC vente

Commune
St Cyr-au-Mont-D'or

Maître d'ouvrage
M. et Mme Calonne

Echelle
1 : 100

Date
20-11-2024

ASB + Architecte
Sébastien Barthe

14 Chemin des Vieilles Vignes - 38200 VIENNE
Tel: 04.74.85.24.00 - Fax: 04.74.85.22.43
agence@sebastienbarthe.fr
www.sebastienbarthe.fr

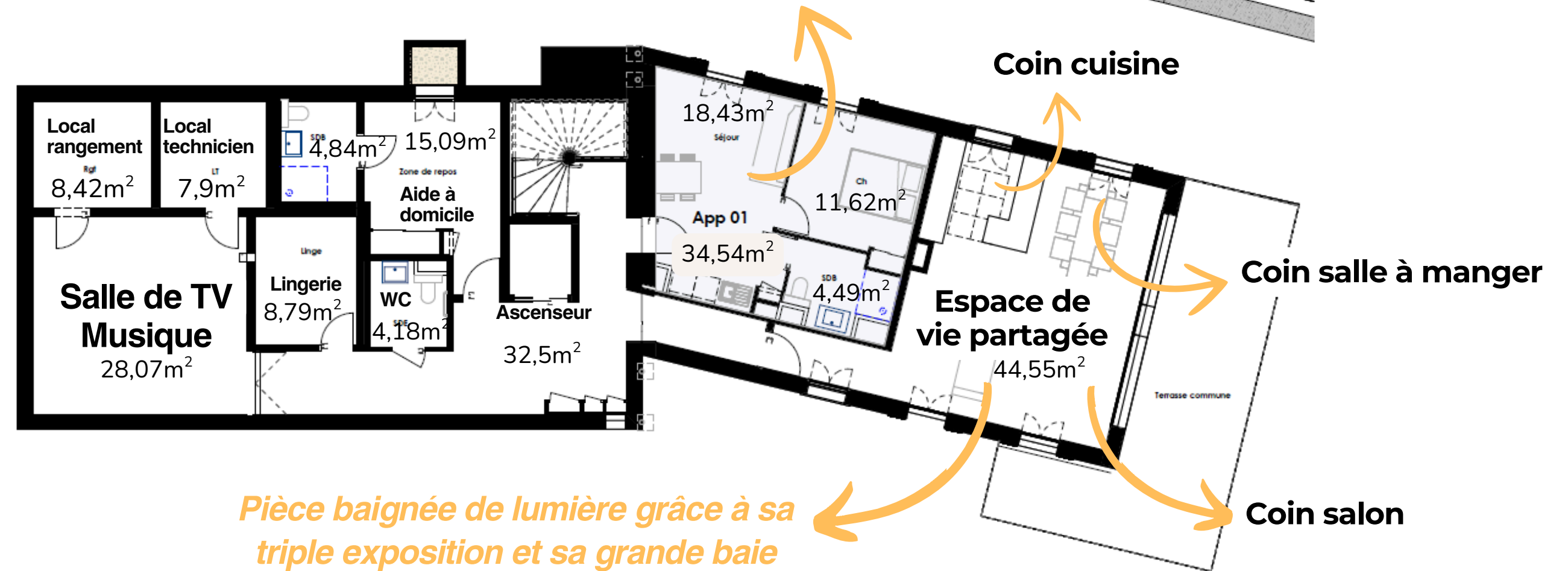
SASL ASB+ARCHITECTE Sébastien BARTHE gérant/ Capital Social 10 000 €
N° d'immatriculation au registre du commerce: 780 506 879 RCS Vienne
N° d'inscription à l'ordre des architectes: 31504

ANNEXES : PLANS REZ DE JARDIN



APPARTEMENT 01 :

- Terrasse privative
- Vue Est (vue sur Mont Blanc)



Pièce baignée de lumière grâce à sa triple exposition et sa grande baie vitrée offrant une vue imprenable sur Lyon et Fourvière !

R-1
Ech : 1 : 100

SEBASTIEN
BARTHE
ASB
ARCHITECTE

Affaire N° 19-65
Construction d'un ensemble d'individuels
Titre du plan
Plan REZ DE JARDIN

Commune
St Cyr-au-Mont-D'or
Maître d'ouvrage
M. et Mme Calonne
Echelle
1 : 100
Date
20-11-2024

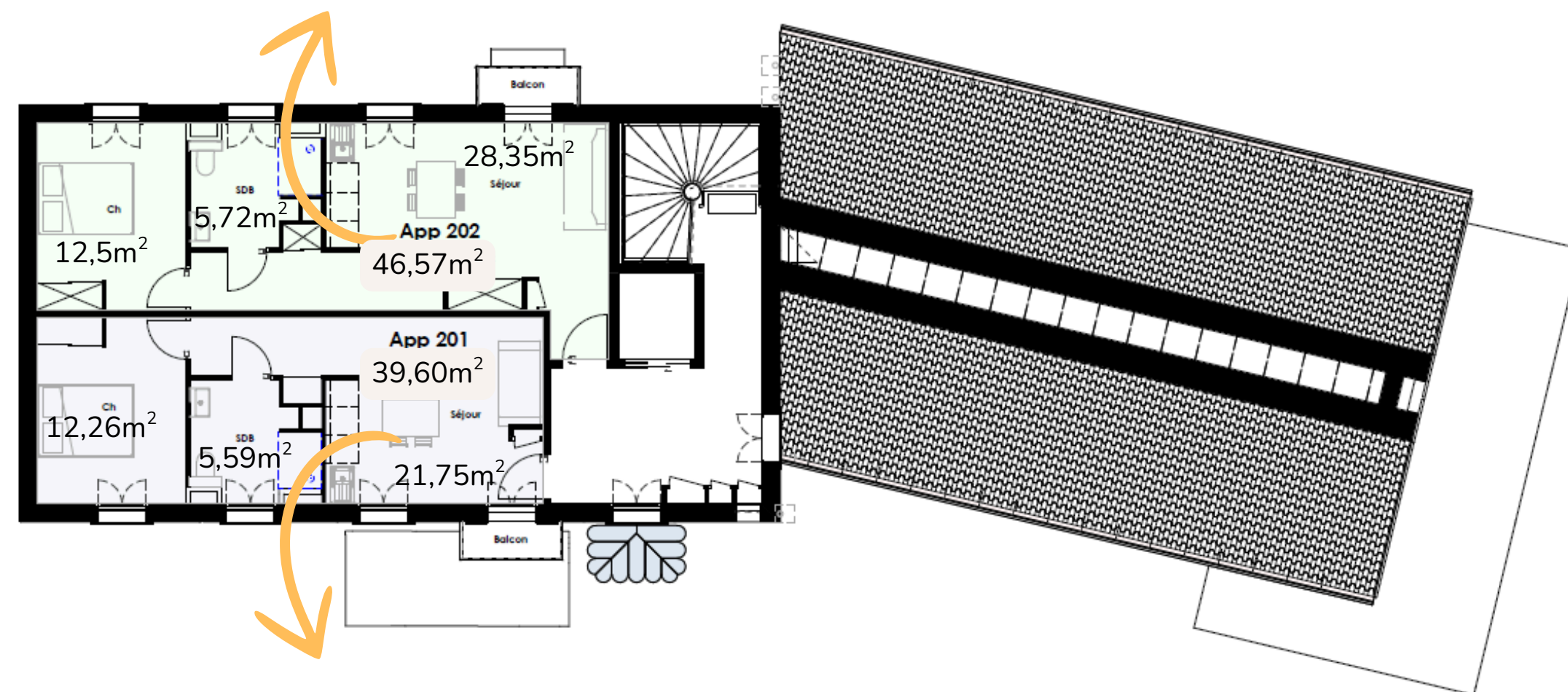
ASB + Architecte
Sébastien Barthe
14 Chemin des Vieilles Vignes - 38200 VIENNE
Tel: 04.74.85.24.00 - Fax: 04.74.85.22.43
agence@sebastienbarthe.fr
www.sebastienbarthe.fr
SARL ASB-ARCHITECTE Sébastien BARTHE gérant/ Capital Social: 10.000 €
N° d'immatriculation au registre du commerce: 780 930 879 RCS VIENNE
N° d'inscription à l'Ordre des architectes: 11.5616

ANNEXES : PLANS R+1



APPARTEMENT 202 :

- Balcon
- Vue Est (vue sur Mont Blanc)



APPARTEMENT 201 :

- Balcon
- Vue Ouest et vue sur Fourvière

R+1
Ech : 1 : 100

SEBASTIEN
BARTHE
ASB
ARCHITECTE

Affaire N° 19-65 Construction d'un ensemble d'individuels	Commune St Cyr-au-Mont-D'or		ASB + Architecte Sébastien Barthe 14 Chemin des Vieilles Vignes - 38200 VIENNE Tel: 04.74.85.24.00 - Fax: 04.74.85.22.43 agence@sebastienbarthe.fr www.sebastienbarthe.fr
Titre du plan Plan Etage R+1 vente	Maître d'ouvrage M. et Mme Calonne		
	Echelle 1 : 100	Date 20-11-2024	<small>SARL ASB+ARCHITECTE Sébastien BARTHE gérant/ Capital Social 10 000 € N° d'immatriculation au registre du commerce: 783 938 879 RCS VIENNE N° d'inscription à l'Ordre des architectes: 11 5604</small>



Pour toute demande de renseignements, veuillez contacter :

Théophane Calonne

06.18.62.21.32

tc@lescigognes.fr

Plan d'accès

